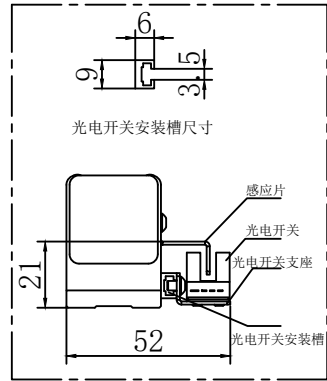
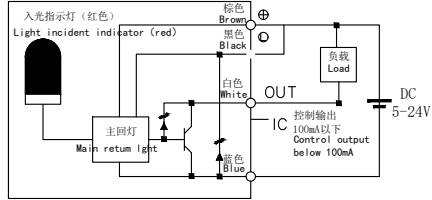
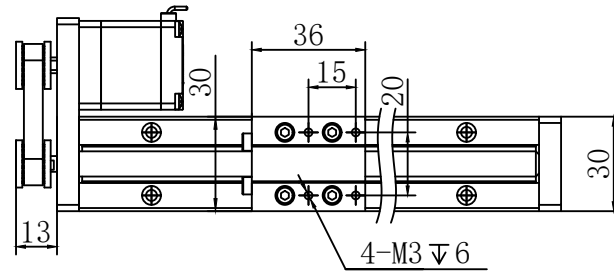
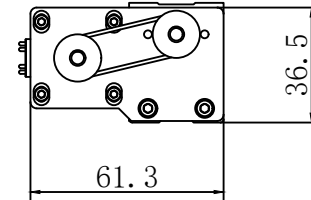
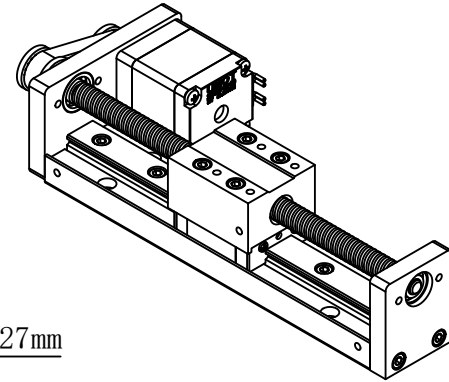
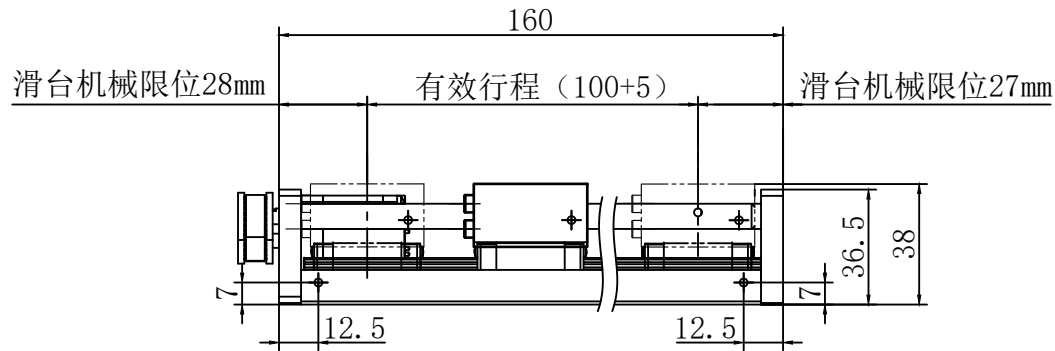
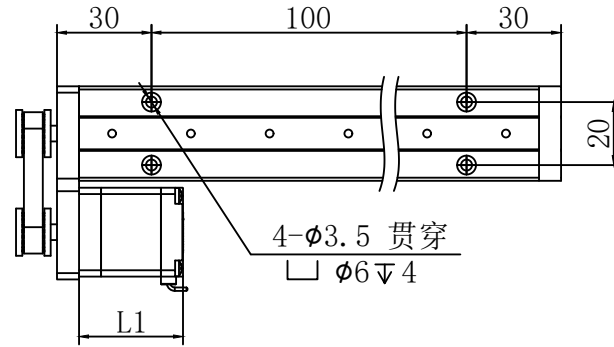


感应器接线图  
Sensor wiring diagram



## 光电开关选配件



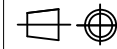
可选电机高度 (L1)	32.5	40	52
客户选型打 $\checkmark$			

特性 <b>character</b>	规格 <b>specifications</b>
1. 导程 The guide	2/4/8
2. 步 距 角 Step Angle	1.8°
3. 保持转矩 Holding Torque	≥-- mN.M
4. 搭配马达 Pair with a motor	步进28
5. 加速度 acceleration	100ms (0.2s)
6. 重复定位精度 positioning accuracy	±0.05mm
8. 额定电流 Rated current	DC 0.67A
9. 传感器（选配） sensor	(NPN)+1米线
10. 重量 weight	0.8 kg
11. 绝缘等级 Insulation class	B Class

表面粗糙度	$\sqrt{\nabla \nabla \nabla} \begin{smallmatrix} 6 \\ 0.25 \end{smallmatrix}$	$\sqrt{\nabla \nabla \nabla} \begin{smallmatrix} 1.6 \end{smallmatrix}$	$\sqrt{\nabla \nabla} \begin{smallmatrix} 2.0 \end{smallmatrix}$	$\nabla \begin{smallmatrix} 8.0 \end{smallmatrix}$	$\sim \checkmark$
图面为标示一般公差	游标尺公差300以下 $\pm 0.5$ 孔距公差 $\pm 0.15$ , 方格公差 $\pm 0.015$				
量 尺 公 差	300以下 $\pm 0.5$ 300~600 $\pm 0.7$ 600~1000 $\pm 1.0$ 未标示之倒角C0.5, 未标示之圆角R0.5				
表面处理		热处理		材质	
客 户 确 认 签 字 (盖章)					

# UMot

视图  
view



比例  
inverse  
proportion

$$1 : 1$$

A1

重庆优摩特科技有限公司  
Chongqing UMot technology Co.Ltd.

设计  
INSPECTED

审核  
CHECKED

批准  
APPROVED

日期  
Date

版本	Version
----	---------

型号  
Model

SWH30L100T<sub>xx</sub>-28-10BL